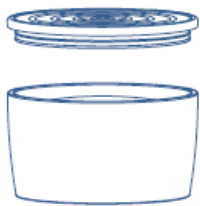
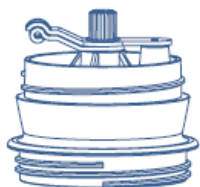


## Капельная кофеварка с ручной кофемолкой



### Крышка из двух частей (полипропилен, силикон)

Уникальная конструкция составной крышки разработана специально, чтобы защитить кофемолку от загрязнений. Высокая часть может быть использована отдельно вместо дополнительной чашки. Так же в нее удобно положить кофемолку на время приготовления кофе (см.инструкцию ниже). Отсоединяемая низкая часть — как крышка для термостакана.

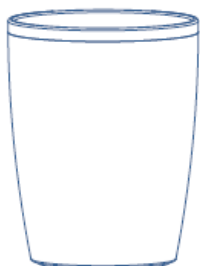


### Ручная кофемолка (нержавеющая сталь, полипропилен, керамика)

Вмещает до 20 г кофейных зерен. Керамические жернова не ржавеют, имеют длительный срок службы и обеспечивают равномерный помол и отсутствие металлического привкуса в молотом кофе.



Складная ручка из нержавеющей стали обеспечивает одновременно хороший рычаг для удобной работы с кофемолкой и компактность конструкции. Вы можете отрегулировать степень помола, провернув винт над ручкой.

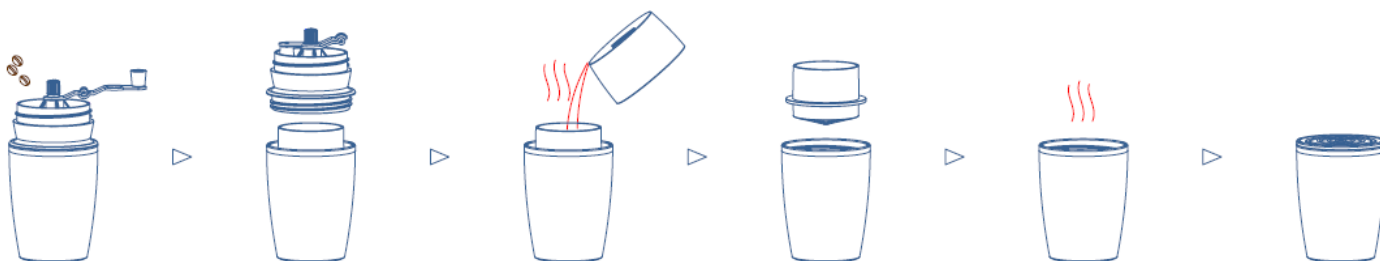


### Многоразовый фильтр для заваривания (нержавеющая сталь, полипропилен)

Фильтр с мелкой сеткой из нержавеющей стали — это экологичная замена одноразовым бумажным фильтрам. Его легко использовать и содержать в чистоте. Конструкция фильтра позволяет легко и быстро получить вкусный напиток.

### Стакан (нержавеющая сталь, полипропилен, силикон)

Полная емкость 320 мл и 200 мл до края фильтра. Силиконовая вставка на дне стакана предотвращает скольжение. Можно закрыть крышкой, чтобы напиток внутри медленнее остывал. Внимание! Крышка закрывается не герметично.



Поместите 15-20 г кофейных зерен в емкость кофемолки и медленно вращайте ручку по часовой стрелке

Снимите кофемолку со стакана с фильтром и поместите в высокую часть крышки, чтобы избежать загрязнения поверхность и стола или самой кофемолки.

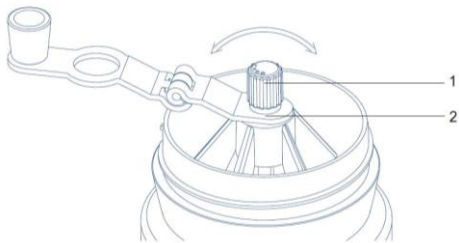
Пролейте через фильтр с молотым кофе 200-250 мл горячей воды

Снимите фильтр со стакана

Наслаждайтесь свежесваренным кофе

Стакан можно закрыть крышкой, чтобы напиток не остывал

## Регулировка помола



1 Придерживая ручку кофемолки, вращайте винт против часовой стрелки для получения более крупного помола, и по часовой стрелке — для более мелкого.

Чтобы снять ручку полностью или заменить жернова, придержите ручку кофемолки и открутите регулировочный винт, вращая его против

часовой стрелки.

## Внимание!

Вымойте и полностью высушите перед первым использованием. Используйте губку и мягкое моющее средство и тщательно ополосните.

Не подвергайте воздействию открытого огня или мощных обогревательных приборов.

Не ставьте на плиту и не используйте как емкость для готовки.

Будьте внимательны при работе с кофемолкой, чтобы не получить травму.

Не вращайте ручку кофемолки против часовой стрелки, чтобы не повредить жернова.

Храните в недоступном для детей месте.

Не используйте для перемалывания специй, орехов, сахара и других продуктов, кроме кофейных зерен.

Не наклоняйте конструкцию, чтобы не пролить содержимое.

Будьте внимательны и осторожны при работе с горячими жидкостями.

## Уход и хранение

Кофеварка легко разбирается для мытья.

Используйте губку или мягкую ткань и нейтральные моющие средства.

Не используйте жесткие металлические щетки и губки, а также отбеливатели и хлорсодержащие моющие средства.

Очищайте сразу после использования, чтобы избежать ее обесцвечивания, окрашивания или образования неприятных запахов.

Хорошо просушивайте конструкцию или вытирайте насухо сразу после мытья.

Не мойте в посудомоечной машине. Не ставьте в духовку и микроволновку.

Если в стакане появился налет от воды или следы ржавчины, вы можете очистить их слабым раствором уксуса или соды, а также специальным средством для чистки посуды из нержавеющей стали.